

Termómetro axial Axial thermometer

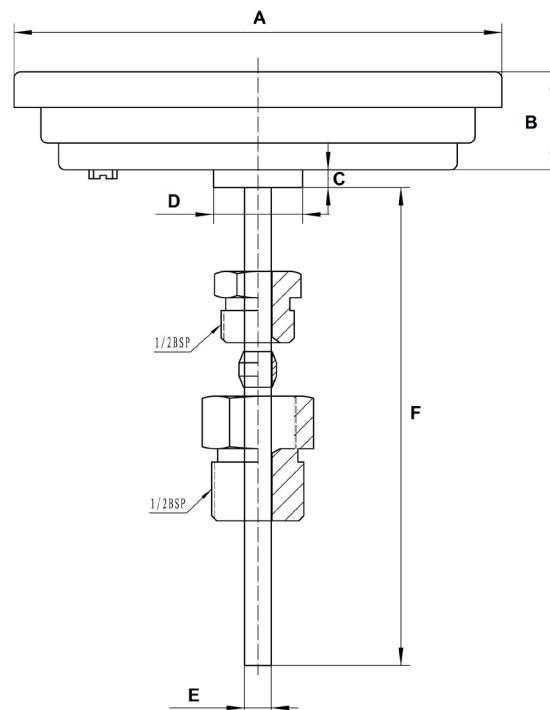
331A



ESPECIFICACIONES:		GENERAL FEATURES:	
CONSTRUCCIÓN	ACERO INOXIDABLE	CONSTRUCTION	STAINLESS STEEL
VISOR	CRISTAL TEMPLADO	GLASS	TEMPERED GLASS
AGUJA INDICADORA	ALUMINIO COLOR NEGRO	POINTER	BLACK ALUMINIUM
ESFERA	ALUMINIO CON FONDO BLANCO	SPHERE	WHITE BACKGROUND
CAMPO NOMINAL	-80 °C a +550 °C	RANGES	-80 °C a +550 °C
CLASE DE PRECISIÓN	cl. 1.0 ASME	PRECISION CLASS	cl. 1.0 ASME
	B40.200-2008		B40.200-2008
	RACOR DESLIZANTE		SLIDING SLEEVE

INSTRUMENTOS REALIZADOS PARA LA INDUSTRIA QUÍMICA, PETROQUÍMICA, INGENIERÍA ELÉCTRICA, INDUSTRIA ALIMENTARIA, PETROLEO & GAS. DISEÑADOS PARA RESISTIR LAS CONDICIONES DE TRABAJO MÁS DESFAVORABLES, DETERMINADAS POR LA AGRESIVIDAD DEL FLUIDO DE PROCESO Y DEL AMBIENTE.

INSTRUMENTS MADE FOR CHEMICAL AND PETROCHEMICAL INDUSTRY, ELECTRICAL ENGINEERING, FOOD INDUSTRY, OIL & GAS. DESIGNED TO RESIST THE WORST WORKING CONDITIONS, DETERMINATED BY THE AGRESSIVITY OF THE ENVIRONMENT AND THE FLUID.



DIAMETRO / DIAMETER	A	B	C	D	E	F	CONEXIÓN
4"	110 mm	21 mm	4 mm	20 mm	6,35 mm	100 mm	1/2" BSP/ GAS
4"	110 mm	21 mm	4 mm	20 mm	6,35 mm	150 mm	1/2" BSP/ GAS
4"	110 mm	21 mm	4 mm	20 mm	6,35 mm	200 mm	1/2" BSP/ GAS

Termómetro radial Radial thermometer

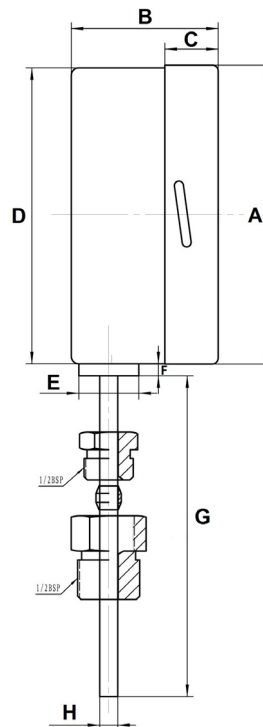
331R



ESPECIFICACIONES:		GENERAL FEATURES:	
CONSTRUCCIÓN	ACERO INOXIDABLE	CONSTRUCTION	STAINLESS STEEL
VISOR	CRISTAL TEMPLADO	GLASS	TEMPERED GLASS
AGUJA INDICADORA	ALUMINIO COLOR NEGRO	POINTER	BLACK ALUMINIUM
ESFERA	ALUMINIO CON FONDO BLANCO	SPHERE	WHITE BACKGROUND
CAMPO NOMINAL	-80 °C a +550°C	RANGES	-80 °C a +550°C
CLASE DE PRECISIÓN	cl. 1.0 ASME	PRECISION CLASS	cl. 1.0 ASME
	B40.200-2008		B40.200-2008
	RACOR DESLIZANTE		SLIDING SLEEVE

INSTRUMENTOS REALIZADOS PARA LA INDUSTRIA QUÍMICA, PETROQUÍMICA, INGENIERÍA ELÉCTRICA, INDUSTRIA ALIMENTARIA, PETROLEO & GAS. DISEÑADOS PARA RESISTIR LAS CONDICIONES DE TRABAJO MÁS DESFAVORABLES, DETERMINADAS POR LA AGRESIVIDAD DEL FLUIDO DE PROCESO Y DEL AMBIENTE.

INSTRUMENTS MADE FOR CHEMICAL AND PETROCHEMICAL INDUSTRY, ELECTRICAL ENGINEERING, FOOD INDUSTRY, OIL & GAS. DESIGNED TO RESIST THE WORST WORKING CONDITIONS, DETERMINATED BY THE AGGRESSIVITY OF THE ENVIRONMENT AND THE FLUID.



DIAMETRO / DIAMETER	A	B	C	D	E	F	G	H	CONEXIÓN
4"	100 mm	49 mm	17,8 mm	99 mm	20 mm	4 mm	100 mm	6,35 mm	1/2" BSP/ GAS
4"	100 mm	49 mm	17,8 mm	99 mm	20 mm	4 mm	150 mm	6,35 mm	1/2" BSP/ GAS
4"	100 mm	49 mm	17,8 mm	99 mm	20 mm	4 mm	200 mm	6,35 mm	1/2" BSP/ GAS

Termómetro orientable Swivelling thermometer

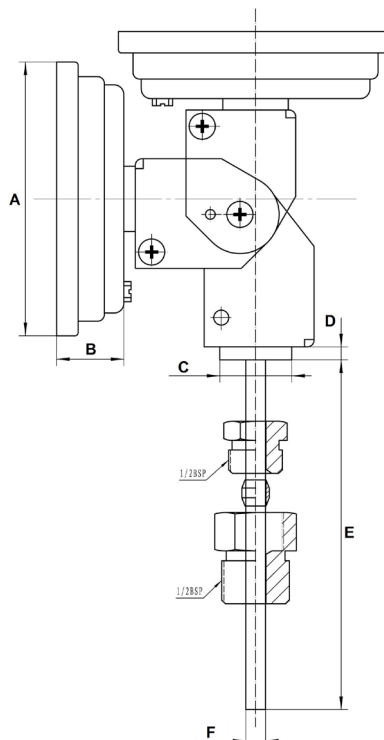
331°



ESPECIFICACIONES:		GENERAL FEATURES:	
CONSTRUCCIÓN	ACERO INOXIDABLE	CONSTRUCTION	STAINLESS STEEL
VISOR	CRISTAL TEMPLADO	GLASS	TEMPERED GLASS
AGUJA INDICADORA	ALUMINIO COLOR NEGRO	POINTER	BLACK ALUMINIUM
ESFERA	ALUMINIO CON FONDO BLANCO	SPHERE	WHITE BACKGROUND
CAMPO NOMINAL	- 80 °C a + 550°C	RANGES	- 80 °C a + 550°C
CLASE DE PRECISIÓN	cl. 1.0 ASME	PRECISION CLASS	cl. 1.0 ASME
	B40.200-2008		B40.200-2008
	RACOR DESLIZANTE		SLIDING SLEEVE

INSTRUMENTOS REALIZADOS PARA LA INDUSTRIA QUÍMICA, PETROQUÍMICA, INGENIERÍA ELÉCTRICA, INDUSTRIA ALIMENTARIA, PETROLEO & GAS. DISEÑADOS PARA RESISTIR LAS CONDICIONES DE TRABAJO MÁS DESFAVORABLES, DETERMINADAS POR LA AGRESIVIDAD DEL FLUIDO DE PROCESO Y DEL AMBIENTE.

INSTRUMENTS MADE FOR CHEMICAL AND PETROCHEMICAL INDUSTRY, ELECTRICAL ENGINEERING, FOOD INDUSTRY, OIL & GAS. DESIGNED TO RESIST THE WORST WORKING CONDITIONS, DETERMINATED BY THE AGRESSIVITY OF THE ENVIRONMENT AND THE FLUID.



DIAMETRO / DIAMETER	A	B	C	D	E	F	CONEXIÓN
4"	110 mm	21 mm	22 mm	4 mm	100 mm	6,35 mm	1/2" BSP/ GAS
4"	110 mm	21 mm	22 mm	4 mm	150 mm	6,35 mm	1/2" BSP/ GAS
4"	110 mm	21 mm	22 mm	4 mm	200 mm	6,35 mm	1/2" BSP/ GAS